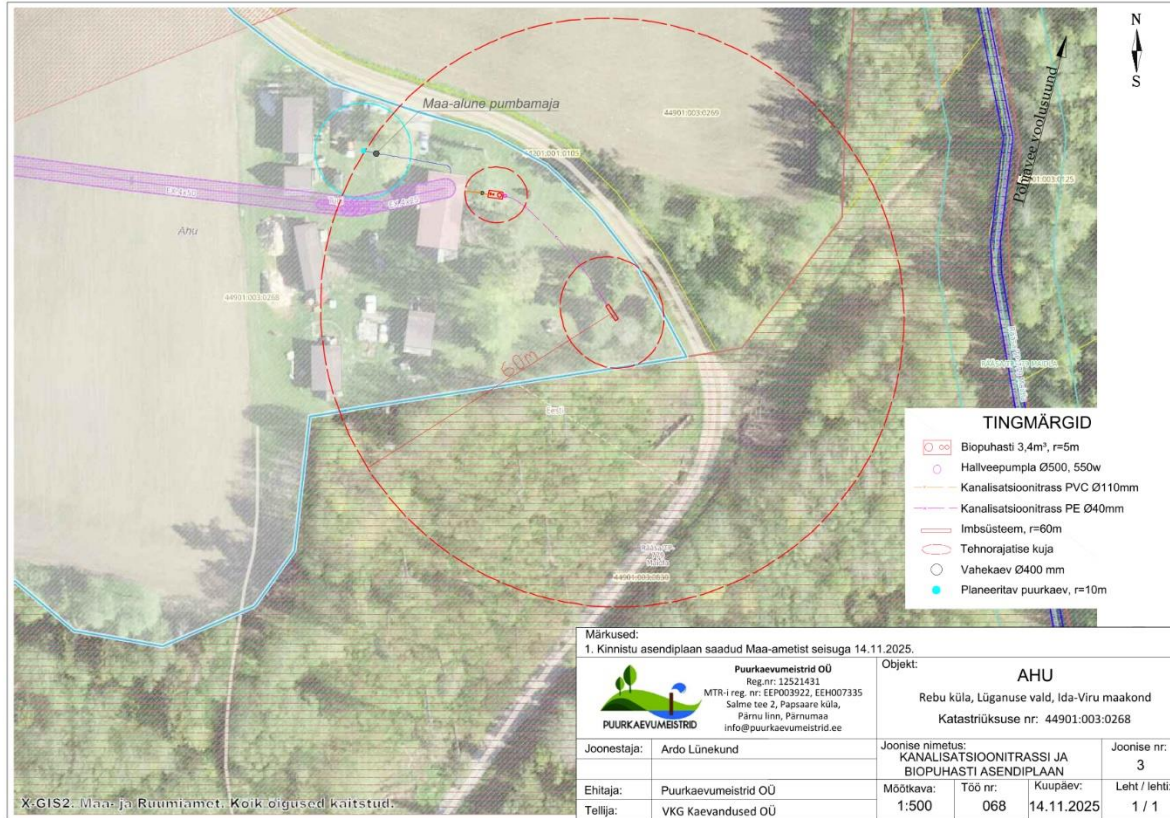


NÕUSOLEK

Käesolevaga kinnitan, et olen teadlik ja nõus Ahu, Rebu küla, Lügänu vald, Ida-Viru maakond (kat nr 44901:003:0268) imbsüsteemi rajamisega, millega kaasneb kitsendus tulevikus joogiveekaevu rajamiseks 60 m kuja ulatuses, mis ulatub osaliselt riigi omandisse kuuluvale kinnistule.



Maidla metskond 5 (kat nr 44901:003:0830), RMK Kinnisvaraosakonna planeeringute spetsialist
Jürgen Kusmin /allkirjastatud digitaalselt/, 25.11.2025